



Serienmerkmale:

- Rangierantrieb
- schwenkbarer Korb
- Endlosschwenkung
- Betriebsstundenzähler
- Proportionalsteuerung
- Notablass aus Arbeitskorb

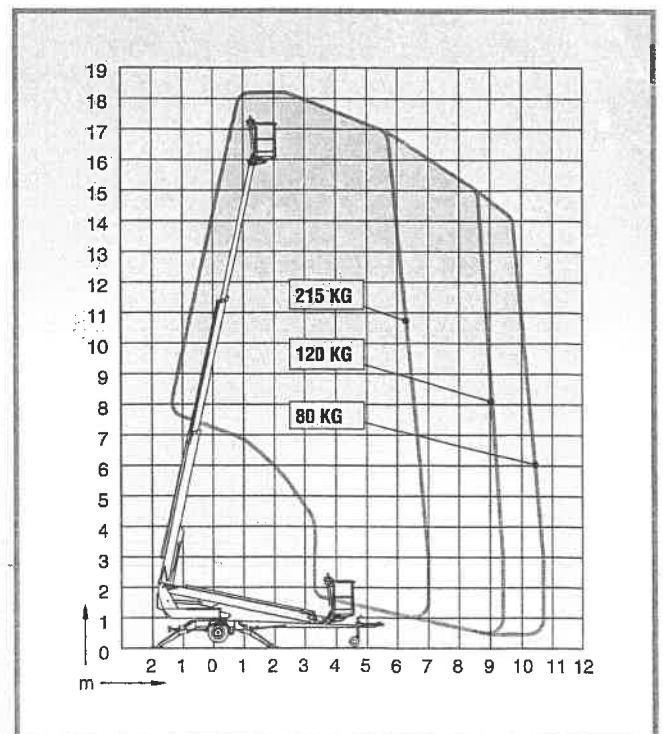


Hatz-Dieselmotor 1820 X optional

TECHNISCHE DATEN

Maximale Arbeitshöhe	18,00 m
Maximale Plattformhöhe	16,00 m
Maximale seitliche Reichweite	10,70 m
Abmessungen des Arbeitskorbes	0,70 x 1,30 m
Drehbereich	endlos
Korbschwenkung	90°
Bühnentragkraft	215 kg
Transportbreite	1,78 m
Transporthöhe	2,14 m
Transportlänge	7,41 m
Abstützbreite (maximal)	3,80 m
Gesamtgewicht	1.780 kg
Antriebsarten	elektrisch 230VAC/10A Hatz-Dieselmotor 1820-X Batteriebetrieb

Technische Änderungen vorbehalten | Stand: November 2010



REICHWEITENDIAGRAMM

